



Системы пылеудаления Deichmann

Решения для промышленного обеспыливания
Компактные фильтры с импульсной очисткой KJF

Брошюра об изделии

Высокая эффективность в минимальном пространстве



Компактный фильтр Deichmann с импульсной очисткой

Применение: сухая очистка от пыли крупных до субмикронных частиц

Область применения: промышленность, фармацевтика, химия, металлургия, термические процессы

Номинальный объем воздуха: 2.000 ... 50.000 м³/ч

Серия/тип: Deichmann KJF

Пример: тип KJF 1500/18-18

Объемный воздуха по 12.000 м³/ч на одну фильтровальную камеру фильтрующей площадью 69 м². Корпус фильтра с вытяжным зонтом или модуль в комплекте со встроенным вентилятором и шумоглушителем. Фильтр полностью собран, готов к подключению. Выгрузка пыли опционально с контейнером пылесборником на 60 л, барабанным шлюзовым затвором или альтернативными вариантами.

Компактный фильтр Deichmann с импульсной регенерацией представляет собой модульную систему фильтрации с вертикально расположенными фильтр - элементами для объемов воздуха / газа от 2.000 до 50.000 м³/ч. Удобная боковая дверца для обслуживания позволяет быстро и легко заменять фильтрующие элементы.

- Высокоэффективные фильтр-элементы Deicolon
- Остаточное содержание пыли < 1 мг/нм³
- Длительный срок службы
- Компактная конструкция
- Большие объемы воздуха
- Быстрая замена фильтрующих элементов
- Низкий перепад давления
- Автоматическая регенерация
- Применение до 80 °С,
- В спец-исполнении до 200 °С
- Идеально сочетается с последующим фильтром активной или абсолютной очистки
- Опция: Исполнение по ATEX

Компактные струйные фильтры KJF фирмы Deichmann являются пылеулавливающими установками, обеспечивающими высокую производительность в минимальном пространстве. Диапазон применения этих систем охватывает области обеспыливания от производственных рабочих мест, установок для напыления металла до поддержания чистоты воздуха в камерах очистки и шлифования. Система также зарекомендовала себя в качестве сепаратора полезного продукта в химической, фармацевтической и пищевой промышленности, производстве пигментов, а также в металлургических процессах и многих других подобных областях.

Компактный пылеуловитель Deichmann KJF применяется как для новых, так и для модернизации существующих систем. По сравнению с обычными системами фильтрации занимаемое пространство вдвое меньше. Благодаря конструкции Deicolon время замены фильтрующих элементов сокращается почти на две трети.

Типы элементов компактного фильтра

Элемент компактного фильтра SFR 45

Элементами с самым широким диапазоном применения является типоряд SFR 45. В своем стандартном размере 1500/18 они широко используются на рынке. Данные элементы состоят из фильтровальных трубок, расположенных последовательно на несущей основе. Стандартный элемент состоит из 18 отдельных элементов, длина каждого из которых 1500 мм. Площадь фильтрации одного элемента составляет 3,82 м².

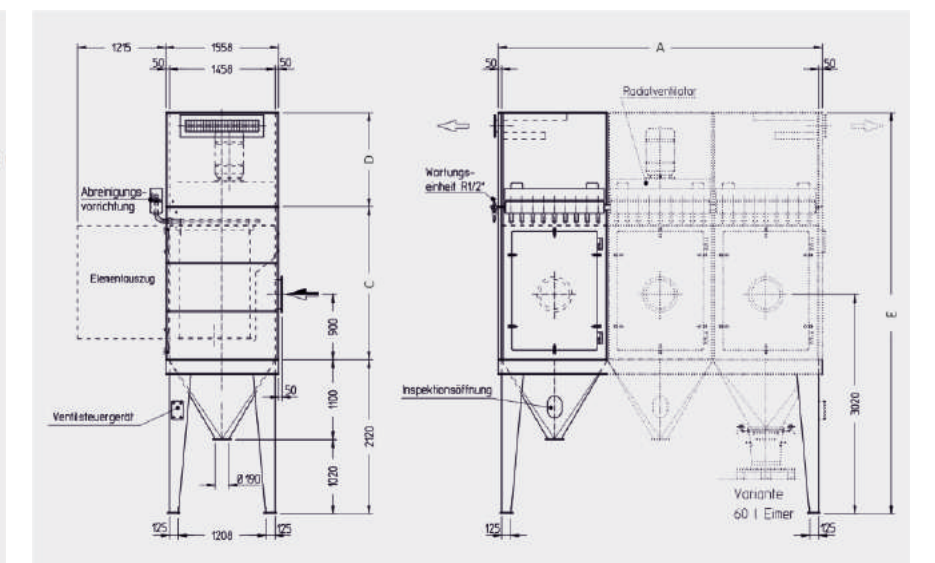
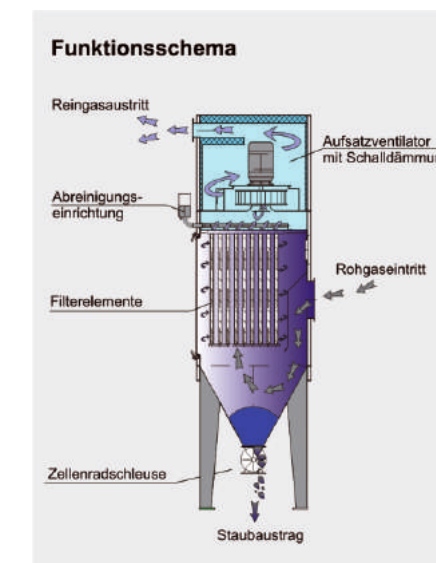
Полые цилиндры обладают отличными фильтрующими свойствами. Цилиндрическая форма обеспечивает хорошие характеристики обратной продувки и низкое аэродинамическое сопротивление. Ими могут быть реализованы гораздо более высокие нагрузки на фильтрующую площадь, чем картриджными фильтрами. Для насадных бункерных фильтров элементы SFR 45 также могут быть установлены по отдельности в несущей пластине.

Элемент компактного фильтра SFR 45



Функциональная схема

Пример чертежа Тип KJF 1500/18-18



Компактный фильтр KJF с фильтрующими элементами высокой эффективности Deicolon

Длина элемента	Тип фильтра KJF	Площадь фильтра M²	Расход воздуха м³/ч	A мм	C мм	D* мм	D1** мм	E мм	Вес кг
1.500 мм	1500/18-18	69 м²	6.000 ... 12.000 м³/ч	1.558	2.106	486	972	5.198	1.178 kg
	1500/18-36	138 м²	12.000 ... 24.000 м³/ч	3.016	2.106	648	1.134	5.360	2.348 kg
	1500/18-54	207 м²	18.000 ... 36.000 м³/ч	4.474	2.106	810	1.296	5.522	3.364 kg
	1500/18-72	276 м²	24.000 ... 48.000 м³/ч	5.932	2.106	972	1.458	5.684	4.380 kg
1.200 мм	1200/18-18	55 м²	5.000 ... 10.000 м³/ч	1.558	1.782	486	972	4.874	1.132 kg
	1200/18-36	110 м²	10.000 ... 20.000 м³/ч	3.016	1.782	648	1.134	5.036	2.254 kg
	1200/18-54	165 м²	15.000 ... 30.000 м³/ч	4.474	1.782	810	1.296	5.198	3.229 kg
	1200/18-72	220 м²	20.000 ... 40.000 м³/ч	5.932	1.782	972	1.458	5.360	4.203 kg
1.800 мм	1800/18-18	83 м²	7.500 ... 16.000 м³/ч	1.558	2.430	486	972	5.522	1.178 kg
	1800/18-36	166 м²	14.000 ... 32.000 м³/ч	3.016	2.430	648	1.134	5.684	2.518 kg
	1800/18-54	249 м²	22.500 ... 48.000 м³/ч	4.474	2.430	810	1.296	5.846	3.608 kg
	1800/18-72	332 м²	30.000 ... 64.000 м³/ч	5.932	2.430	972	1.458	6.008	4.698 kg

*D = без вентилятора **D1 = крышка с вентилятором



DFT GmbH Deichmann Filter Technik
Heinrich-Hertz-Str. 3 · 36179 Bebra, Germany
Telefon +49 6622 504-0 · Telefax +49 6622 504-744
info@deichmann-filter.de · www.deichmann-filter.de